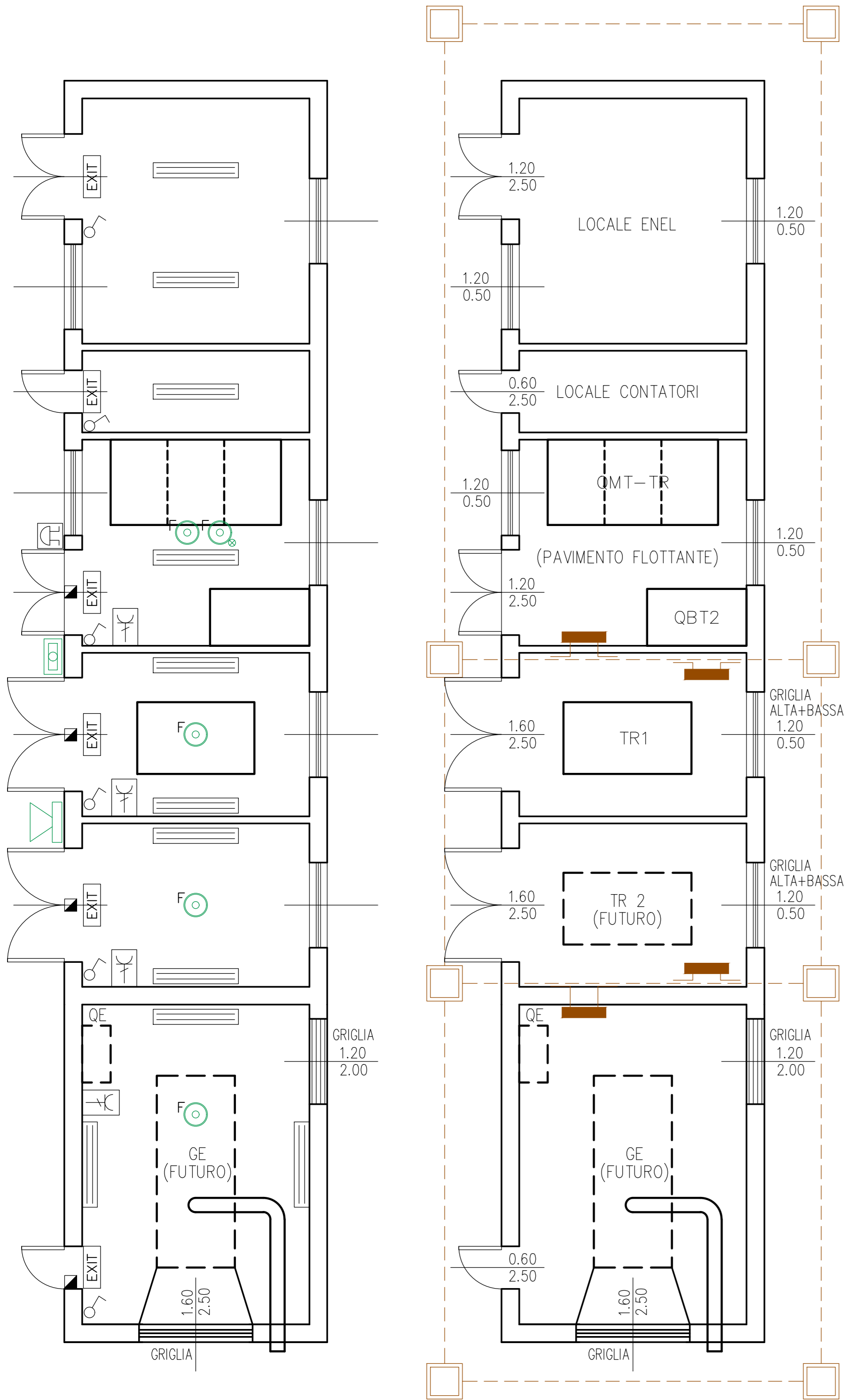


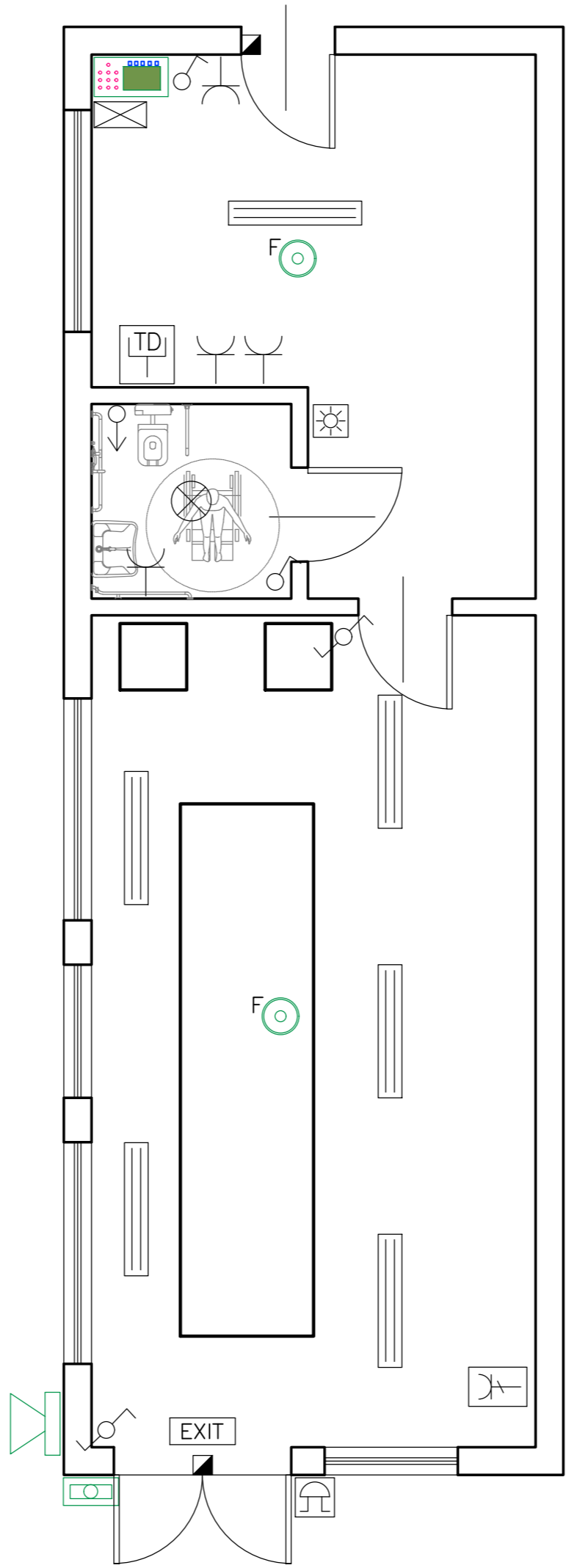
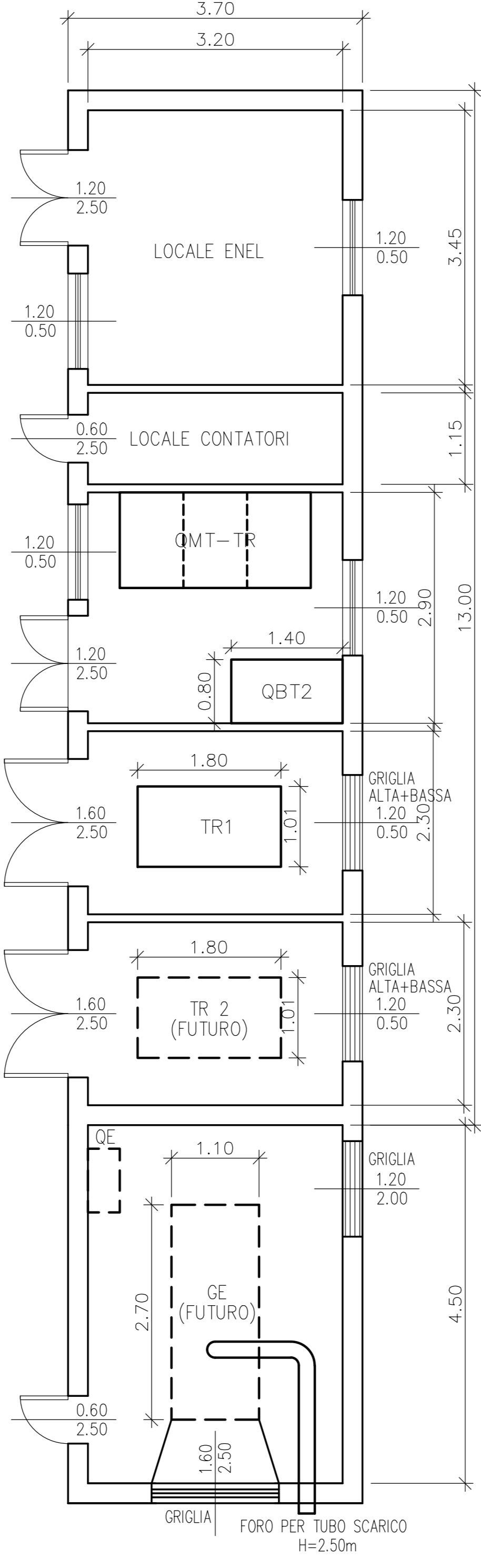
CABINA DI TRASFORMAZIONE



IMPIANTO LUCE - FORZA MOTRICE  
RIVELAZIONE INCENDI - ANTINTRUSIONE

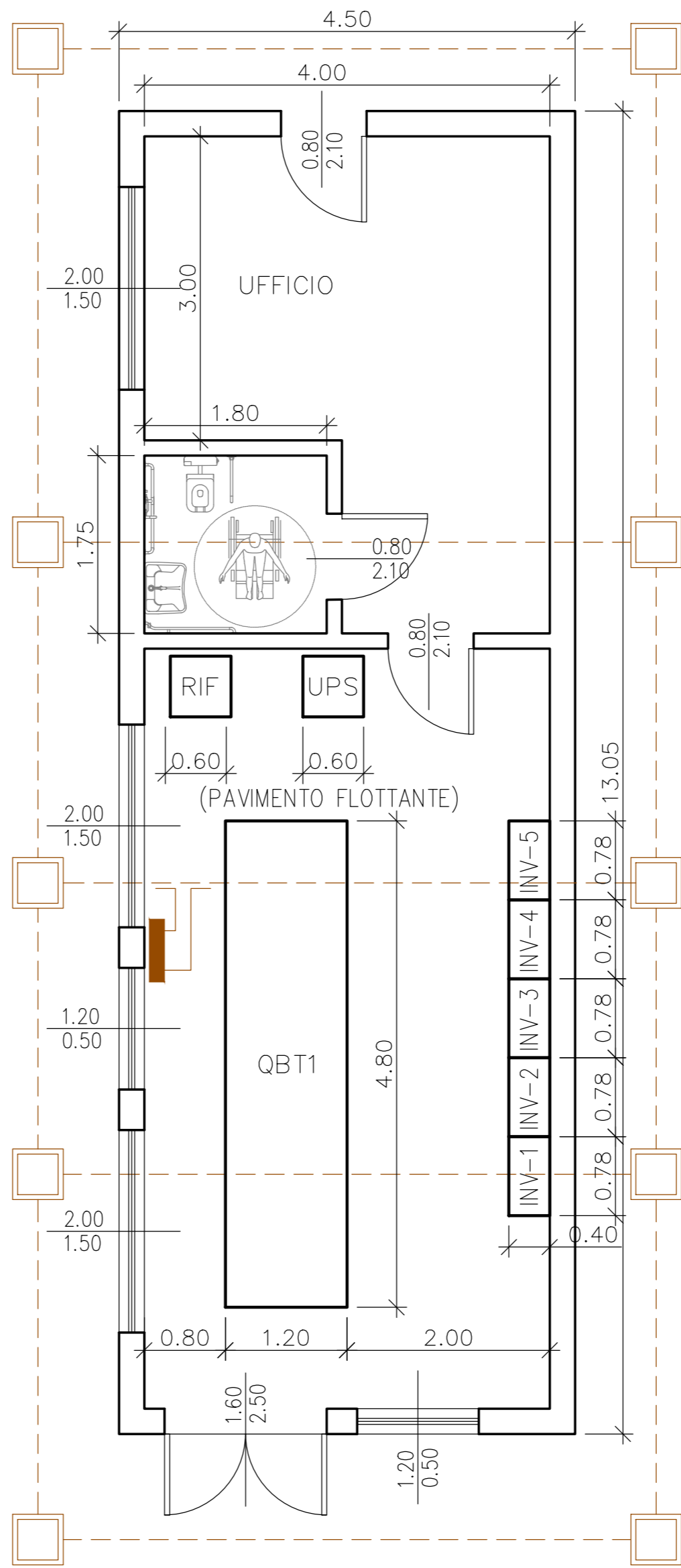
RETE DI TERRA

PIANTA CABINA DI TRASFORMAZIONE

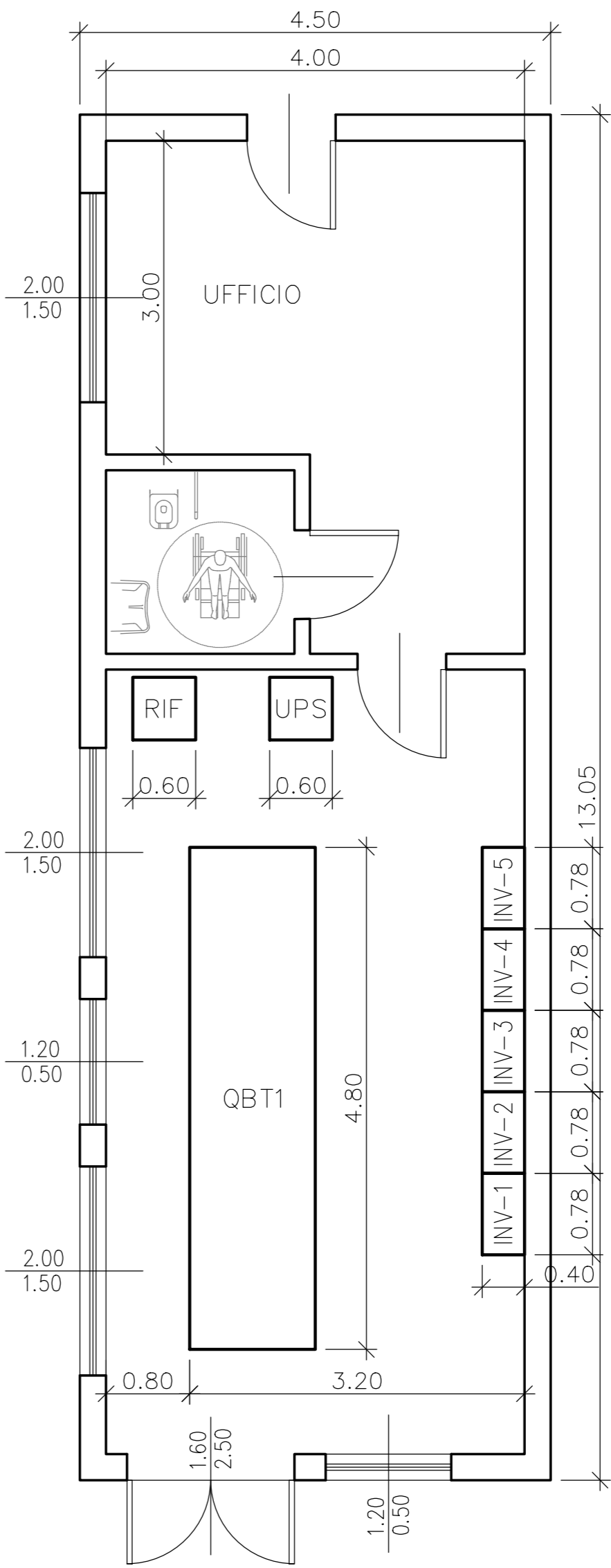


IMPIANTO LUCE - FORZA MOTRICE  
RIVELAZIONE INCENDI - ANTINTRUSIONE

CABINA DI BASS TENSIONE



RETE DI TERRA



PIANTA CABINA DI BASSA TENSIONE

LEGENDA	
	ARMATURA FLUORESCENTE 2x36W - IP40
	MONTAGGIO A SOFFITTO O A PARETE
	ARMATURA FLUORESCENTE 36W - IP40
	MONTAGGIO A SOFFITTO
	PULSANTE A TIRANTE COMPLETO DI CICALINO DI CHIAMATA
	INTERRUTTORE
	DEVIATORE
	APPARECCHIO ILLUMINANTE AUTONOMO 8W PER ILLUMINAZIONE DI SICUREZZA COMPLETA DI PITTORGRAMMA
	PRESA 10-16A SCHUKO+BIPASSO - 2P+T - 230V AD ALVEOLI PROTETTI CON CONTATTI LATERALI DI TERRA
	PRESA IEC 309 16A - 2P+T - 230V MONTAGGIO A PARETE
	PULSANTE DI SGANCIO
	PRESA TRASMISSIONE DATI RJ45 A PARETE
	CENTRALINA PER RIVELAZIONE INCENDI
	RIVELATORE OTTICO DI FUMO
	RIVELATORE OTTICO DI FUMO NEL SOTTOPAVIMENTO CON SPECULA DI RIMANDO IN AMBIENTE
	PANNELLO DI ALLARME OTTICO ACUSTICO
	ALLARME ACUSTICO
	PULSANTE DI ALLARME
	CENTRALINA PER IMPIANTO ANTINTRUSIONE
	SENSORE MAGNETICO
	CORDA DI TERRA IN RAME NUDO - 50mmq
	POZZETTO DI TERRA CON DISPENSORE VERTICALE
	NODO EQUIPOTENZIALE

AREA DI LAMINAZIONE DEL TORRENTE SEVESO

Comune di Lentate sul Seveso (MB)

PROGETTO DEFINITIVO - MB-E-2

GENNAIO 2016



RESPONSABILE DEL PROCEDIMENTO:

ING. LUIGI MILLE

PROGETTAZIONE:

PROFESSIONISTI INCARICATI:

Dott. Ing. GIOVANNI BATTISTA PEDUZZI

Prof. Ing. ALESSANDRO PAOLETTI

Dott. Ing. STEFANO CROCI

Dott. Ing. FILIPPO MALINGENO

Dott. Ing. CRISTINA PASSONI

Dott. Geol. MARIO SPADA

Dott. Geol. GIAN MARCO ORLANDI

Dott. Geol. SUSANNA BIANCHI

CONSULENZE SPECIALISTICHE:

ASPETTI PAESAGGISTICI E AMBIENTALI:

Arch. ANDREAS KIPAR

Dott. Agr. GIOVANNI SALA

Arch. LUISA BELLINI

ASPETTI STRUTTURALI:

Ing. BRUNO BECCI

Ing. MARCO BELLINI

IMPIANTI ELETTRICI:

Ing. FEDERICO REPOSSI

Ing. MARCO GILARDONI

ETATEC S.R.L.

SOCIETA' DI INGEGNERIA

Via Bassini 23 20133 Milano (MI) - tel. +39 02 26691264 - fax +39 02 26691553

etatec@etatec.it - etatec@pec.etatec.it - www.etatec.it

STUDIO PAOLETTI

INGEGNERI ASSOCIATI

Via Bassini 23 20133 Milano (MI) - tel. +39 02 26691264 - fax +39 02 26691553

Studioassociati@etatec.it - Studioassociati@pec.etatec.it

Studio Associato di Geologia Spada

Via Donzelli 17 24030 Ranica (BG)

tel. +39 035 516090 - +39 035 513738

LAND Italia srl

Via Varese 16 20121 Milano

tel. +39 02 806911.1 - fax +39 02 806911.30

www.landit.com

CeAS s.r.l.

Viale Giustiniani, 10 20128 Milano

tel. +39 02 2020221 - fax +39 02 20512533

ing. MARCO BELLINI

MCE s.r.l.

Via Bassini, 53 20133 Milano

tel. +39 02 7000880 - E-mail: info@mce-milano.com

www.mce-milano.com

TITOLO

AREA DI LAMINAZIONE IN SCAVO  
IMPIANTI ELETTRICI EDIFICI

SCALA

1:50

Revisori

1

2

Numero elaborato

TIPOLOGIA

PD

COMMESSA

250-27

DOCUMENTO

DI

NUMERO

D.6.12.2